

デイケアとは

精神科デイケアは病気の再発・再入院の予防、社会参加の促進を目的にリハビリテーションを行う通所施設です。

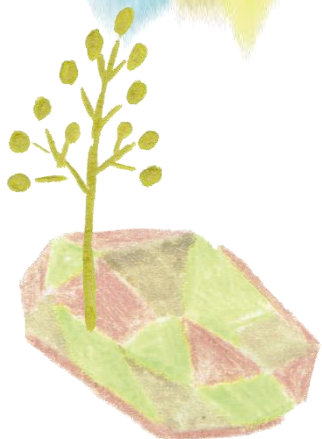
- * 何かをしたいけどきっかけがつかめない。
- * 一日ほとんどを家で過ごし、外出する機会がない。
- * 生活リズムが不規則になりがち。
- * 話し相手や友達がほしいけど、人付き合いが上手いれない。

このような悩みを持った人たちが日中集まり、スポーツ・レクリエーション・料理・手工芸・音楽・話し合いなどの様々なプログラムをグループ活動を中心として行っていきます。

デイケアの目的

- * 人とのつきあい方を学んだり、仲間を作ること。
- * 就労など、自立して生活できる準備をすること。
- * 自分の生活ペースや病気とのつきあい方を知り、自分にあつた目標を立てていくこと。
- * 生活リズムを身につけること。

などそれぞれの方々に応じて目的を選んでいきます。



送迎について

- 公共交通機関(駅・バス停など)までの送迎は有り
- * 基本的に車で20分以内の場所に限る
 - * デイ・ナイトケア参加者の送りは不可
 - * 自宅までの送迎は要相談

デイケアの担当職員

医師・看護師・作業療法士・精神保健福祉士
管理栄養士

デイケアを利用するには

参加を希望される方は、主治医、職員にご相談下さい。



医療法人社団 敬信会
大法山病院

〒826-0045

福岡県田川市大字猪国690

TEL: 0947-42-1929

FAX: 0947-44-7800

<http://www.taihozan.or.jp/>



【デイケアの種類・時間】

ショートケア 8:30~17:00の内3時間

デイケア 8:30~17:00の内6時間

デイ・ナイトケア 8:30~18:30の10時間

【開所日・場所】

月・火・水・木・金・土(月2回)曜日

リハビリテーション棟2階デイケアルーム



1日の流れ

- 8:30 開所・送迎開始
- 9:00 バイタチェック
- 10:00 おはようクラブ
- 10:30 ラジオ体操
午前活動開始
- 11:30 休憩・昼食
- 13:30 午後活動開始
- 14:30 活動終了
- 15:00 送り出し
- 16:00 タベの会
- 17:50 夕食
- 18:30 デイナイトケア
終了

社会科見学



太宰府天満宮



潮干狩り



南蔵院



あじさい見学



築城基地見学



紅葉見学

カラオケ・TVゲーム
卓球・運動クラブ
麻雀・花札・囲碁
誕生会・外食会など…
季節のイベント盛りだくさん！
ぜひ一度、見学にお越しください



食事について

昼食 無料
ショートケアでの参加は昼食の提供はできません

夕食 有料
デイ・ナイトケア参加者のみ



プログラム活動の様子

	月	火	水	木	金
	20	21	22	23	24
AM	園芸G お楽しみ	運動G お楽しみ	的当て	ミーティング 健康クラブ	ビデオ鑑賞
PM	ベタンク	ピンゴ	お楽しみ	カラオケ	創作G お楽しみ
	27	28	29	30	31
AM	園芸G お楽しみ	運動G お楽しみ	社会見学	ミーティング 健康クラブ	全体会
PM	射的	カロリング	社会見学	シャツフル ボード	誕生会

プログラム例



カラオケ



創作グループ



卓球



料理グループ



ベタンク



七夕